

Rutschhemmende Bleche

ÜBERSICHT

SCHMIDT EDELSTAHL
GmbH

Wir prägen Edelstahl.



 Sicherheit für Ihren Betrieb.

Rutschhemmende Bleche von Schmidt Edelstahl.



Zertifizierte Sicherheit



Häufigkeit und Schwere von Sturzunfällen werden zumeist unterschätzt. Nach den statistischen Unterlagen der Unfallversicherungsträger liegen Stolper-, Rutsch- und Sturzunfälle bei betrieblichen Tätigkeiten seit Jahren an der Spitze des Unfallgeschehens. Rutschunfälle werden z.B. vom Material und von der Oberflächenstruktur des Bodenbelages und vom Grad der Verschmutzung durch gleitfördernde Stoffe beeinflusst.



Sowohl die Arbeitsstättenverordnung als auch die UVV „Allgemeine Vorschriften“ (GUV-V A1, bisher GUV 0.1) schreiben vor, dass Fußböden rutschhemmend ausgeführt sein müssen. Sie müssen im Übrigen leicht zu reinigen sein. Für Arbeits-, Kühl-, Lager-, Maschinen- und Nebenräume gilt dies insoweit, als es betrieblich möglich und aus sicherheitstechnischen oder gesundheitlichen Gründen erforderlich ist.

Bevorzugte Einsatzgebiete:

Maschinenräume • Kühlzellen • Podeste • Aufzugsböden
Werkstätten • Treppenstufen und vieles mehr.

Nummer	Arbeitsräume, -bereiche und Betriebliche Verkehrsbereiche	Bewertungsgruppe der Rutschgefahr (R-Gruppe)	Verdrängungsraum mit Kennzahl für das Mindestvolumen	zertifiziertes Bodenblech von Schmidt Edelstahl
--------	---	--	--	---

0	Allgemeine Arbeitsräume und -Bereiche *			
0.1	Eingangsbereiche, Innen **	R9		1,2
0.2	Eingangsbereiche, Außen	R11 oder R10	V4	3,4,5,6
0.3	Treppen, Innen ***	R9		1,2
0.4	Außentreppen	R11 oder R10	V4	3,4,5,6
0,5	Schrägrampen, innen*** (z. B. Rollstuhlrampen, Ausgleichsschrägen Transportwege)	Eine R-Gruppe höher als für den Zugangsabelag erforderlich	V-Wert des Zugangsbelags, falls zutreffend	7,8,9,10
0,6	Sanitärräume			
0.6.1	Toiletten	R9		1,2
0.6.2	Umkleide- und Waschräume	R10		1,2
0,7	Pausenräume (zB. Aufenthaltsraum, Betriebskantinen)	R9		1,2
0.8	Erste-Hilfe-Räume und vergleichbare Einrichtungen (siehe ASR A4.3)	R9		1,2

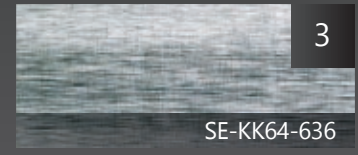
1	Herstellung von Margarine, Speisefett, Speiseöl			
1.1	Fettschmelzen	R13	V6	
1.2	Speiseölraffinerie	R13	V4	
1.3	Herstellung und Verpackung von Margarine	R12		7,8,9,10



SE-22R-10/220



SE-7-K10



SE-KK64-636



SE-22R-11/150



SE-5WL-604

ÜBERBLICK EINSATZGEBIETE



Nummer	Arbeitsräume, -bereiche und Betriebliche Verkehrsbereiche	Bewertungsgruppe der Rutschgefahr (R-Gruppe)	Verdrängungsraum mit Kennzahl für das Mindestvolumen	zertifiziertes Bodenblech von Schmidt Edelstahl
1.4	Herstellung und Verpackung von Speisefett, Abfüllung von Speiseöl	R12		7,8,9,10
2	Milchbe- und -verarbeitung, Käseherstellung			
2.1	Frischmilchverarbeitung einschliesslich Butterei	R12		7,8,9,10
2.2	Käsefertigung, -lagerung und Verpackung	R11		3,4,5,6
2.3	Speisefabrikation	R12		7,8,9,10
3	Schokoladen- und Süßwarenherstellung			
3.1	Zuckerkocherei	R12		7,8,9,10
3.2	Kakaoherstellung	R12		7,8,9,10
3.3	Rohmassenherstellung	R11		3,4,5,6
3.4	Eintafelei, Hohlkörper- und Pralinenfabrikation	R11		3,4,5,6
4	Herstellung von Backwaren (Bäckereien, Konditoreien, Dauerbackwaren-Herstellung)			
4.1	Teigbereitung	R11		3,4,5,6
4.2	Räume, in denen vorwiegend Fette oder flüssige Massen verarbeitet werden	R12		7,8,9,10
4.3	Spülräume	R12	V4	
5	Schlachtung, Fleischbearbeitung, Fleischverarbeitung			
5.1	Schlachthaus	R13	V10	
5.2	Kuttlerraum, Darmschleimerei	R13	V10	

Nummer	Arbeitsräume, -bereiche und Betriebliche Verkehrsbereiche	Bewertungsgruppe der Rutschgefahr (R-Gruppe)	Verdrängungsraum mit Kennzahl für das Mindestvolumen	zertifiziertes Bodenblech von Schmidt Edelstahl
5.3	Fleischzerlegung	R13	V8	
5.4	Wurstküche	R13	V8	
5.5	Kochwurstabteilung	R13	V8	
5.6	Rohwurstabteilung	R13	V6	
5.7	Wursttrockenraum	R12		7,8,9,10
5.8	Darmlager	R12		7,8,9,10
5.9	Pöckelei, Räucherei	R12		7,8,9,10
5.10	Geflügelverarbeitung	R12	V6	
5.11	Aufschnitt- und Verpackungsabteilung	R12		7,8,9,10
5.12	Handwerksbetrieb mit Verkauf	R12	V8 ****	

6	Be- und Verarbeitung von Fisch, Feinkostherstellung			
6.1	Be- und Verarbeitung von Fisch	R13	V10	
6.2	Feinkostherstellung	R13	V6	
6.3	Mayonnaiseherstellung	R13	V4	

7	Gemüse- und -verarbeitung			
7.1	Sauerkrautherstellung	R13	V6	
7.2	Gemüsekonservenherstellung	R13	V6	
7.3	Sterilisierräume	R11		3,4,5,6
7.4	Räume, in denen Gemüse für die Verarbeitung vorbereitet wird	R12	V4	



ÜBERBLICK EINSATZGEBIETE



6

SE-TB1



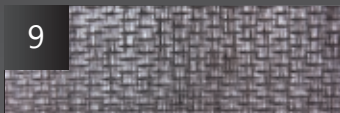
7

SE-KK12-636



8

SE-Raute 80



9

SE-5WL-636



10

SE-TB1-604

Nummer	Arbeitsräume, -bereiche und Betriebliche Verkehrsbereiche	Bewertungsgruppe der Rutschgefahr (R-Gruppe)	Verdrängungsraum mit Kennzahl für das Mindestvolumen	zertifiziertes Bodenblech von Schmidt Edelstahl
--------	---	--	--	---

8	Nassbereiche bei der Nahrungsmittel- und Getränkeherstellung (soweit nicht besonders erwähnt)			
8.1	Lagerkeller, Gärkeller	R10		1,2
8.2	Getränkeabfüllung, Fruchtsaftherstellung	R11		3,4,5,6

9	Küchen, Speiseräume			
9.1	Gastronomische Küchen Gaststättenküchen, Hotelküchen)	R12		7,8,9,10
9.2	Küchen für Gemeinschaftsverpflegung in Heimen, Schulen, Kindertagesstätten, Sanatorien	R11		3,4,5,6
9.3	Küchen für Gemeinschaftsverpflegung in Krankenhäusern, Kliniken	R12		7,8,9,10
9.4	Großküchen für Gemeinschaftsverpflegung in Mensen, Kantinen, Fernküchen	R12	V4	
9.5	Aufbereitungsküchen (Fast-Food-Küchen, Convenience- und Imbissbetriebe)	R12		7,8,9,10
9.6	Auftau- und Anwärmküchen	R10		1,2
9.7	Kaffee- und Teeküchen, Küchen in Hotels-Garnie, Stationsküchen	R10		1,2
9.8	Spülräume			
9.8.1	Spülräume zu 9.1, 9.4, 9.5	R12	V4	
9.8.2	Spülräume zu 9.2	R11		3,4,5,6
9.8.3	Spülräume zu 9.3	R12		7,8,9,10

Nummer	Arbeitsräume, -bereiche und Betriebliche Verkehrsbereiche	Bewertungsgruppe der Rutschgefahr (R-Gruppe)	Verdrängungsraum mit Kennzahl für das Mindestvolumen	zertifiziertes Bodenblech von Schmidt Edelstahl
9.9	Speiseräume, Gasträume, Kantinen, einschließlich Bedienungs- und Serviergängen	R9		1,2
10	Kühlräume, Tiefkühlräume, Kühlhäuser, Tiefkühlhäuser			
10.1	für unverpackte Ware	R12		7,8,9,10
10.2	für verpackte Ware	R11		3,4,5,6
11	Verkaufsstellen, Verkaufsräume			
11.1	Warenannahme Fleisch			
11.1.1	für unverpackte Ware	R11		3,4,5,6
11.1.2	für verpackte Ware	R10		1,2
11.2	Warenannahme Fisch	R11		3,4,5,6
11.3	Bedienungsgang für Fleisch und Wurst			
11.3.1	für unverpackte Ware	R11		3,4,5,6
11.3.2	für verpackte Ware	R10		1,2
11.4	Bedienungsgang für Fleisch und Wurst, unverpackte Ware	R10		1,2
11.5	Bedienungsgang für Molkerei- und Feinkosterzeugnisse, unverpackte Verpackung	R10		1,2
11.6	Bedienungsgang für Fisch			
11.6.1	für unverpackte Ware	R12		7,8,9,10
11.6.2	für verpackte Ware	R11		3,4,5,6
11.7	Bedienungsgang, ausgenommen Nr. 11.3-11.6	R9		1,2



ÜBERBLICK EINSATZGEBIETE

6



SE-TB1

7



SE-KK12-636

8



SE-Raute 80

9



SE-5WL-636

10



SE-TB1-604

Nummer	Arbeitsräume, -bereiche und Betriebliche Verkehrsbereiche	Bewertungsgruppe der Rutschgefahr (R-Gruppe)	Verdrängungsraum mit Kennzahl für das Mindestvolumen	zertifiziertes Bodenblech von Schmidt Edelstahl
11.8	Fleischvorbereitungsraum			
11.8.1	zur Fleischbearbeitung, ausgenommen Nr. 5	R12	V8	
11.8.2	zur Fleischverarbeitung, ausgenommen Nr. 5	R11		3,4,5,6
11.9	Blumenbinderäume und -bereiche	R11		3,4,5,6
11.10	Verkaufsbereiche mit Backöfen			
11.10.1	zum Herstellen von Backwaren	R11		3,4,5,6
11.10.2	zum Aufbacken vorgefertigter Backwaren	R10		1,2
11.11	Verkaufsbereiche mit Friteusen oder ortsfesten Grillanlagen	R12	V4	
11.12	Verkaufsräume, Kundenräume	R9		1,2
11.13	Vorbereitungsbereiche für Lebensmittel zum SB-Verkauf	R10		1,2
11.14	Kassenbereiche, Packbereiche	R9		1,2
11.15	Verkaufsbereiche im Freien	R11 oder R10	V4	3,4,5,6

12	Räume des Gesundheitsdienstes / der Wohlfahrtspflege			
12.1	Desinfektionsräume (nass)	R11		3,4,5,6
12.2	Vorreinigungsbereiche der Sterilisation	R10		1,2
12.3	Fäkalienräume, Ausgussräume, unreine Pflegearbeitsräume	R10		1,2
12.4	Sektionsräume	R10		1,2

Nummer	Arbeitsräume, -bereiche und Betriebliche Verkehrsbereiche	Bewertungsgruppe der Rutschgefahr (R-Gruppe)	Verdrängungsraum mit Kennzahl für das Mindestvolumen	zertifiziertes Bodenblech von Schmidt Edelstahl
12.5	Räume für medizinische Bäder, Hydrotherapie, Fango-Aufbereitung	R11		3,4,5,6
12.6	Waschräume von OP's, Gipsräume	R10		1,2
12.7	Sanitäre Räume, Stationsbäder	R10		1,2
12.8	Räume für medizinische Diagnostik und Therapie, Massageräume	R9		1,2
12.9	OP-Räume	R9		1,2
12.10	Stationen mit Krankenzimmern und Flure	R9		1,2
12.11	Praxen der Medizin, Tageskliniken	R9		1,2
12.12	Apotheken	R9		1,2
12.13	Laborräume	R9		1,2
12.14	Frisörsalon	R9		1,2
13	Wäscherei			
13.1	Räume Durchlaufwaschmaschinen (Waschröhren) oder mit Waschschleudermaschinen	R9		1,2
13.2	Räume mit Waschmaschinen, bei denen die Wäsche tropfnass entnommen wird	R11		3,4,5,6
13.3	Räumen zum Bügeln und Mangeln	R9		1,2
14	Kraftfutterherstellung			
14.1	Trockenfutterherstellung	R11		3,4,5,6



ÜBERBLICK EINSATZGEBIETE



6

SE-TB1



7

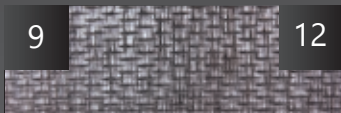
SE-KK12-636



8

11

SE-Raute 80 / SE-Raute 636



9

12

SE-5WL-636



10

13

SE-TB1-604 / SE-TB1-636

Nummer	Arbeitsräume, -bereiche und Betriebliche Verkehrsbereiche	Bewertungsgruppe der Rutschgefahr (R-Gruppe)	Verdrängungsraum mit Kennzahl für das Mindestvolumen	zertifiziertes Bodenblech von Schmidt Edelstahl
--------	---	--	--	---

14.2	Kraftfutterherstellung unter Verwendung von Fett und Wasser	R11	V4	
------	---	-----	----	--

15	Lederherstellung, Textilien			
15.1	Wasserwerkstatt in Gerbereien	R13		11,12,13
15.2	Räume mit Entfleischmaschinen	R13	V10	
15.3	Räume mit Leimleideranfall	R13	V10	
15.4	Fetträume für Dichtungsherstellung	R12		7,8,9,10
15.5	Färbereien für Textilien	R11		3,4,5,6

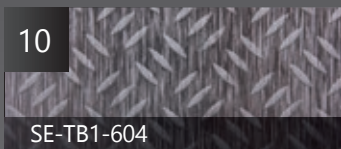
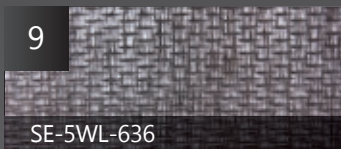
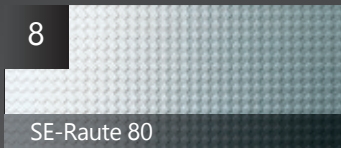
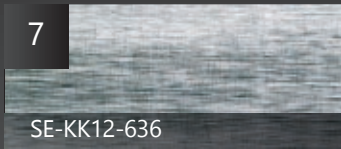
16	Lackierereien			
16.1	Nassschleifbereiche	R12	V10	
16.2	Pulverbeschichtung	R11		3,4,5,6
16.3	Lackierung	R10		1,2

17	Keramische Industrie			
17.1	Nassmühlen (Aufbereitung keramischer Rohstoffe)	R11		3,4,5,6
17.2	Mischer Umgang mit Stoffen, wie Teer, Pech, Graphit, Kunstharzen	R11	V6	
17.3	Pressen (Formgebung) Umgang mit Stoffen, wie Teer, Pech, Graphit, Kunstharzen	R11	V6	

Nummer	Arbeitsräume, -bereiche und Betriebliche Verkehrsbereiche	Bewertungsgruppe der Rutschgefahr (R-Gruppe)	Verdrängungsraum mit Kennzahl für das Mindestvolumen	zertifiziertes Bodenblech von Schmidt Edelstahl
17.4	Gieß-, Druckgussbereiche	R12		7,8,9,10
17.5	Glasierbereiche	R12		7,8,9,10
18	Be- und Verarbeitung von Glas und Stein			
18.1	Steinsägerei, Steinschleiferei	R11		3,4,5,6
18.2	Glasformung von Hohlglas, Behälterglas	R11		3,4,5,6
18.3	Schleifereibereiche für Hohlglas, Flachglas	R11		3,4,5,6
18.4	Isolierglasfertigung, Umgang mit Trockenmittel	R11	V6	
18.5	Verpackung, Versand von Flachglas Umgang mit Antihafmittel	R11	V6	
18.6	Ätz- und Säurepolieranlagen für Glas	R11		3,4,5,6
19	Betonwerke			
19.1	Betonwaschplätze	R11		3,4,5,6
20	Lagerbereiche			
20.1	Lagerräume für Öle und Fette	R12	V6	
20.2	Lagerräume für verpackte Lebensmittel	R10		1,2
20.3	Lagerbereiche im Freien	R11 oder R10	V4	3,4,5,6
21	Chemische und Thermische Behandlung von Eisen und Metall			
21.1	Beizereien	R12		7,8,9,10



ÜBERBLICK EINSATZGEBIETE



Nummer	Arbeitsräume, -bereiche und Betriebliche Verkehrsbereiche	Bewertungsgruppe der Rutschgefahr (R-Gruppe)	Verdrängungsraum mit Kennzahl für das Mindestvolumen	zertifiziertes Bodenblech von Schmidt Edelstahl
21.2	Härtereien	R12		7,8,9,10
21.3	Laborräume	R11		3,4,5,6
22	Metallbe- und -verarbeitung, Metallwerkstätten			
22.1	Galvanisierräume	R12		7,8,9,10
22.2	Graugußbearbeitung	R11	V4	
22.3	Mechanische Bearbeitungsbereiche (z.B. Dreherei, Fräserei), Stanzerei, Presserei, Zieherei (Rohre, Drähte) und Bereiche mit erhöhter Öl-Schmiermittelbelastung	R11	V4	
22.4	Teilereinigungsgebiete, Abdämpfbereiche	R12		7,8,9,10
23	Werkstätten für Fahrzeug-Instandhaltung			
23.1	Instandsetzungs- und Wartungsräume	R11		3,4,5,6
23.2	Arbeits- und Prüfgrube	R12	V4	
23.3	Waschhalle, Waschplätze	R11	V4	
24	Werkstätten für das Instandhalten von Luftfahrzeugen			
24.1	Flugzeughallen	R11		3,4,5,6
24.2	Werfthallen	R12		7,8,9,10
24.3	Waschplätze	R11	V4	
25	Abwasserbehandlungsanlagen			

Nummer	Arbeitsräume, -bereiche und Betriebliche Verkehrsbereiche	Bewertungsgruppe der Rutschgefahr (R-Gruppe)	Verdrängungsraum mit Kennzahl für das Mindestvolumen	zertifiziertes Bodenblech von Schmidt Edelstahl
25.1	Pumpenräume	R12		7,8,9,10
25.2	Räume für Schlammmentwässerungsanlagen	R12		7,8,9,10
25.3	Räume für Rechenanlagen	R12		7,8,9,10
25.4	Standplätze von Arbeitsplätzen, Arbeitsbühnen und Wartungspodeste	R12		7,8,9,10

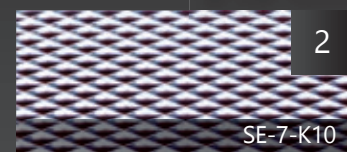
26	Feuerwehrrhäuser			
26.1	Fahrzeug-Stellplätze	R12		7,8,9,10
26.2	Räume für Schlauchpflegeeinrichtungen	R12		7,8,9,10

27	Funktionsräume in der Atemschutz-Übungsanlagen			
27.1	Vorbereitungsraum	R10		1,2
27.2	Konditionsraum	R10		1,2
27.3	Übungsraum	R11		3,4,5,6
27.4	Schleuse	R10		1,2
27.5	Zielraum	R11		3,4,5,6
27.6	Wärmegewöhnungsraum	R11		3,4,5,6
27.7	Leitstand	R9		1,2

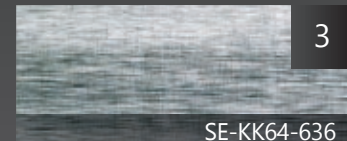
28	Schulen und Kindertageseinrichtungen			
28.1	Eingangsbereiche, Flure, Pausenhalle	R9		1,2
28.2	Klassenräume, Gruppenräume	R9		1,2
28.3	Treppen	R9		1,2



SE-22R-10/220



SE-7-K10



SE-KK64-636



SE-22R-11/150



SE-5WL-604

ÜBERBLICK EINSATZGEBIETE

6



SE-TB1

7



SE-KK12-636

8



SE-Raute 80

9



SE-5WL-636

10



SE-TB1-604

Nummer	Arbeitsräume, -bereiche und Betriebliche Verkehrsbereiche	Bewertungsgruppe der Rutschgefahr (R-Gruppe)	Verdrängungsraum mit Kennzahl für das Mindestvolumen	zertifiziertes Bodenblech von Schmidt Edelstahl
28.4	Toiletten, Waschräume	R10		1,2
28.5	Lehrküchen in Schulen (siehe auch Nr. 9)	R10		1,2
28.6	Küchen in Kindertageseinrichtungen (siehe auch Nr.9)	R10		1,2
28.7	Maschinenräume für Holzbearbeitung	R10		1,2
28.8	Fachräume für Werken	R10		1,2
28.9	Pausenhöfe	R11 oder R10	V4	3,4,5,6

29	Geldinstitute			
29.1	Schalerräume	R9		1,2

30	Betriebliche Verkehrswege in Außenbereichen			
30.1	Gehwege	R11 oder R10	V4	3,4,5,6
30.2	Laderampen			
30.2.1	überdacht	R11 oder R10	V4	3,4,5,6
30.2.2	nicht überdacht	R12 oder R11	V4	7,8,9,10
30.3	Schrägrampen (zb. für Rollstühle, Ladebrücken)	R12 oder R11	V4	7,8,9,10
30.4	Betankungsbereiche			

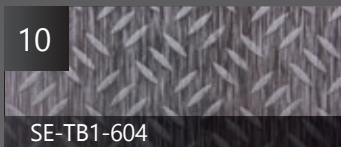
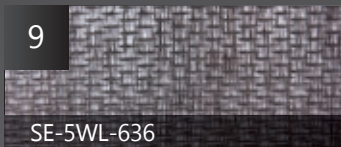
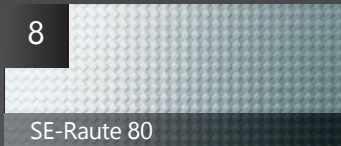
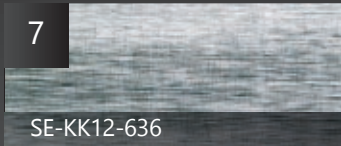
Nummer	Arbeitsräume, -bereiche und Betriebliche Verkehrsbereiche	Bewertungsgruppe der Rutschgefahr (R-Gruppe)	Verdrängungsraum mit Kennzahl für das Mindestvolumen	zertifiziertes Bodenblech von Schmitt Edelstahl
30.4.1	überdacht	R11		3,4,5,6
30.4.2	nicht überdacht	R12		7,8,9,10

31	Parkbereiche			
31.1	Garagen, Hoch- und Tiefgaragen ohne Witterungseinfluss *****	R10		1,2
31.2	Garagen, Hoch- und Tiefgaragen mit Witterungseinfluss *****	R11 oder R10	V4	3,4,5,6
31.3	Parkflächen im Freien	R11 oder R10	V4	3,4,5,6

*	Für Fußböden in barfuß begangenen Nassbereichen siehe GUW-Information „Bodenbeläge für nassbelastete Barfußbereiche“ (GUW-I 8527, bisherige GUW 26.17) hierzu sind die Bleche SE-5WL-636 in den Materialstärken 0,8 und 1,5mm ebenfalls zertifiziert nach Bewertungsgruppe C
**	Eingangsbereiche gemäß Nummer 0.1 sind die Bereiche, die durch Eingänge direkt aus dem Freien betreten werden und in die Feuchtigkeit von außen hereingetragen werden kann (siehe auch vierter Absatz des Abschnittes 4, Verwendung von Schmutz- und Feuchtigkeitaufnehmer). Für anschließende Bereiche oder andere großflächige Räume, ist dieser BG-Regel zu berücksichtigen.
***	Treppen gemäß Nummer 0.3 sind diejenigen, auf die Feuchtigkeit von außen hingetragen werden kann. Für anschließende Bereiche ist dieser BG-Regel zu beachten.
****	Wurde überall ein einheitlicher Bodenbelag verlegt, kann der Verdrängungsraum auf Grund einer Gefährdungsanalyse (unter Berücksichtigung des Reinigungsverfahrens, der Arbeitsabläufe und des Anfalls an gleitfördernden Stoffe auf den Fußboden) bis auf V4 gesenkt werden.
*****	Die Fußgängerbereiche, in nicht von Rutschgefahr durch Witterungseinflüsse, wie Schlagregen oder eingeschleppte Nässe, betroffen sind.



ÜBERBLICK EINSATZGEBIETE



Nummer	Arbeitsräume, -bereiche und Betriebliche Verkehrsbereiche	Bewertungsgruppe der Rutschgefahr (R-Gruppe)	Verdrängungsraum mit Kennzahl für das Mindestvolumen	zertifiziertes Bodenblech von Schmidt Edelstahl
1	SE-22R-10/220	R10		
2	SE-7-K10	R10		
3	SE-KK64-636	R11		
4	SE-22R-11/150	R11		
5	SE-5WL-604	R11		
6	SE-TB1, 2B	R11		
7	SE-KK12-636	R12		
8	SE-Raute 80	R12		
9	SE-5WL-636	R12		
10	SE-TB1-604	R12		
11	SE-Raute-636	R13		
12	SE-Karo-636	R13		
13	SE-5D-13-2K636 Materialdicke 0,8mm	R13		

Zuordnung der Gesamtmittelwerte der Neigungswinkel zu den Bewertungsgruppen der Rutschhemmung

Gesamtmittelwerte	Bewertungsgruppe
von 6 bis 10 Grad	R9
mehr als 10 bis 19 Grad	R10
mehr als 19 bis 27 Grad	R11
mehr als 27 bis 35 Grad	R12
mehr als 35 Grad	R13

www.schmidt-edelstahl.com



SCHMIDT EDELSTAHL
GmbH

Schmidt Edelstahl GmbH
Heinrich-Schicht-Strasse 35
D-42499 Hückeswagen

Fon: +49 (0) 2192/8546-0
Fax: +49 (0) 2192/8546-29
e-mail: info@schmidt-edelstahl.de